

Informationsmöte

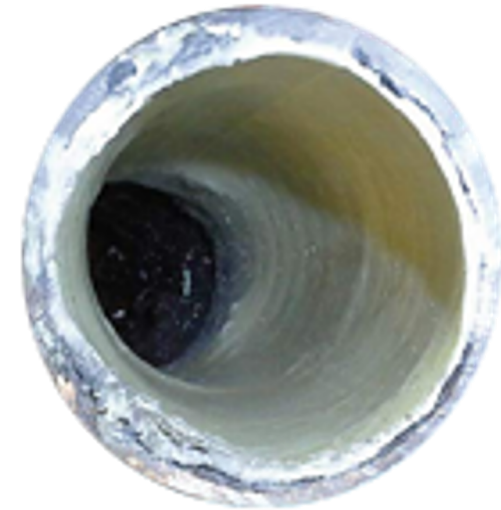
Relining BRF Vårregnet



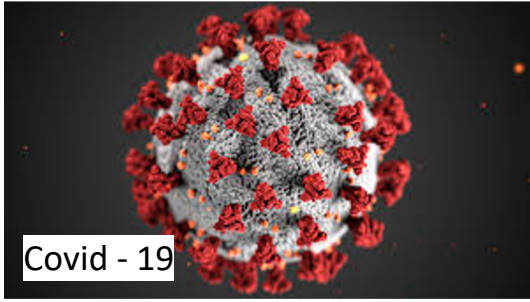
ORENSAT



RENSAT



RELINAT



+

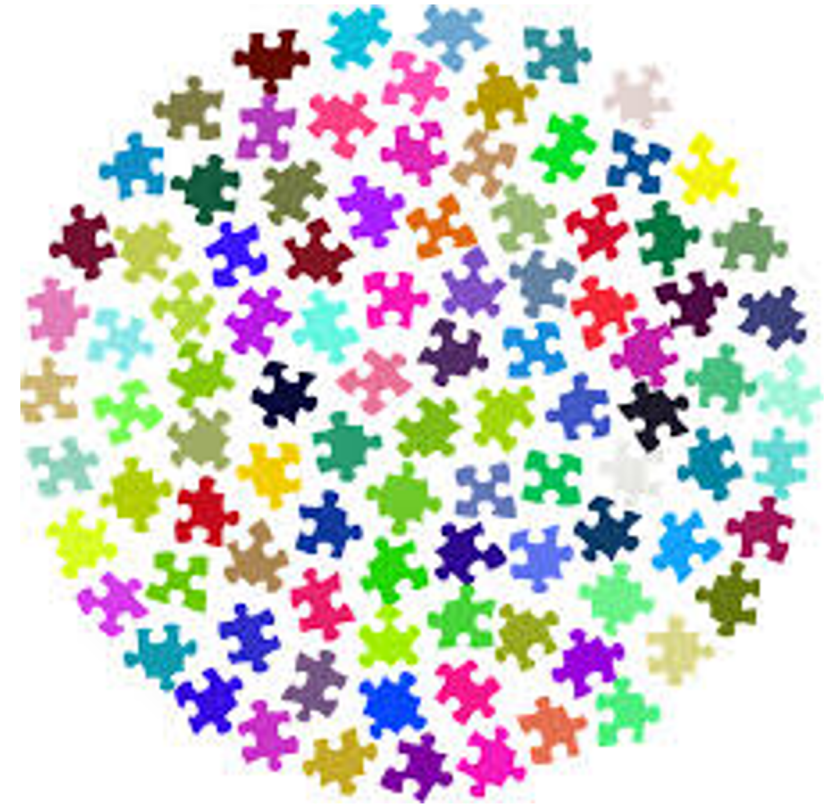


+



=

Ömsesidigt hänsynstagande





Personal går endast in i kök, badrum och eventuell gästtoalett

Du kan vara i något av lägenhetens övriga rum (eller inte hemma alls)

Vid arbete inne i lägenheten använder de som utför arbetet engångshandskar och munskydd

Personal med eventuella virussymtom kommer inte att gå in i lägenheten

Om du tillhör någon riskgrupp eller själv har/får symtom på virussjukdom ber vi att du informerar och diskuterar eventuella åtgärder/anpassningar med Pål Karlsson.

OM det är möjligt kommer du att kunna ha tillgång till vatten någonstans i din lägenhet.

Agenda

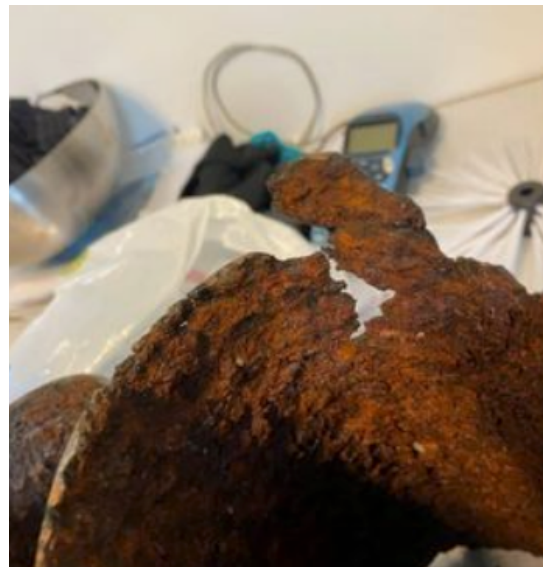
- Relining i Vårregnet
- Preliminär tidsplan
- Förbesiktning av lägenheterna
- Reliningens delar
- Aviseringar och information
- Ert boende under arbetet
- Projektkoordinator för er kontinuerliga uppdatering
- Era frågor



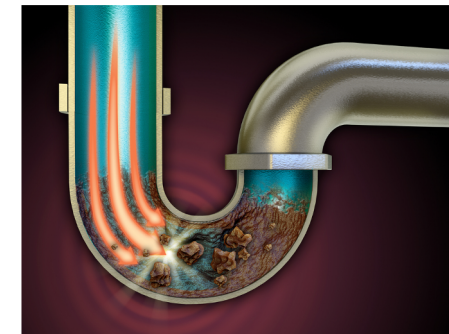
Relining i Vårregnet

Arbetet tar längre tid än beräknat

- Stamsystemet är komplicerat och skört
- Ritningar över avlopp stämmer inte överens med verkligheten
- Oförutsedda händelser (ex. skadade avloppsrör i behov av akut lagning)
- Anpassningar för pandemin försvårar och försenar arbetet ytterligare



Relining i Vårregnet



olika tjocklek
på avloppsrör
i en och
samma stam!



före
lagning



efter
lagning



Preliminär !!! tidsplan

Arbetet med vertikala stammar **på 18 L och 18 M pågår nu**

Arbetet startar på 18 L - 01 och 18 M - 02 den 5:e oktober

- .
- .
- .

Arbetet på delar av 18 R och delar av 18 S startar troligen i slutet av November - Mer information kommer!

Efter själva reliningen tillkommer ytterligare **en kortare period för spray-relining** inne i lägenheterna

Förbesiktning av lägenheterna



- Aviseras ca 1,5 vecka före
- Syftet är att dokumentera och synliggöra eventuella komplikationer i just er lägenhet
- Säkerhet för medlemmarna, föreningen och JIMA.

Lämna in nycklar! Både vanlig nyckel och ev sjuvårdnyckel!

Lägenheter med förråd där det finns stammar måste lämna nyckel till dessa/eventuellt reducera innehållet i förrådet.

Gäller både förbesiktningen och vid relining generellt





STADGAR 2017

BOSTADSRÄTTSFÖRENINGEN

VÅRREGNET

SUNNANVÄG 18

VÄRVÄDERSVÄGEN 4

§ 39 Tillträde till lägenheten

Företrädare för bostadsrättsföreningen har rätt att få komma in i lägenheten när det behövs för tillsyn eller för att utföra arbete som bostadsrättsföreningen svarar för eller för att avhjälpa brist när bostadsrättshavaren försummar sitt ansvar för lägenhetens skick.

När bostadsrättshavaren har av sagt sig bostadsrätten eller när bostadsrätten ska tvångsförsäljas är bostadsrättshavaren skyldig att låta lägenheten visas på lämplig tid. Bostadsrättsföreningen ska se till att bostadsrättshavaren inte drabbas av större olägenhet än nödvändigt.

Bostadsrättsföreningen har rätt att komma in i lägenheten och utföra nödvändiga åtgärder för att utrota ohyra i huset eller på marken.

Om bostadsrättshavaren inte lämnar tillträde när bostadsrättsföreningen har rätt till det kan bostadsrättsföreningen ansöka om särskild handräckning vid kronofogdemyndigheten.



OBS

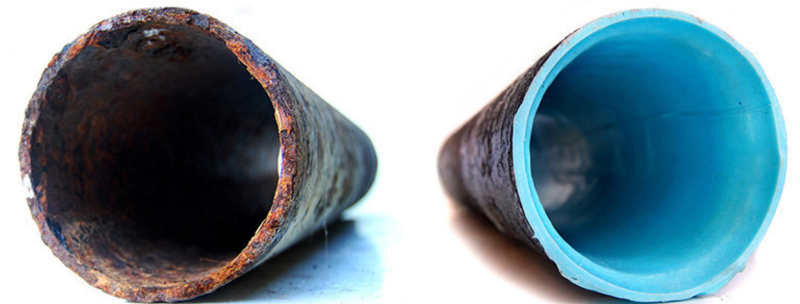
husdjur ska befinna sig i instängda i rum där personal inte behöver gå in eller passera

Reliningens delar

1. Rensning, rengöring och inspektion av befintliga stammar. Görs från tak och inne i lägenheterna.
2. a) Relining av de stående stammarna. Görs i största mån från tak.
b) Grenförstärkningar. Görs från tak och inne i lägenheterna.

Inget vatten (=inga vätskor/ingenting) får hällas/rinna i de avstängda stammarna!

3. Sprayreling. Görs inne i lägenheterna.



Gjutjärnsbrunn och toalettstol

Ingår ej i upphandlad relining.

Kan beställas av den enskilde medlemmen.

Pål Karlsson lämnar ut formulär som lämnas åter till honom.



Före



Efter

995 kr



Avisering och information

- Föreningens projektkoordinator Pål Karlsson aviserar och informerar fortlöpande om vad som gäller för just din lägenhet.

**Tänk på att den senaste aviseringen gäller tills annat meddelas!
OBS det kan vara olika information till olika lägenheter i samma trapp**

- Respektera avstängningen av avloppen. En enda spolning kan göra att hela arbetet med stammen raderas och får göras om helt. Dyrt och tidskrävande...

Ett raserat reliningsfoder innebär en kostnad för föreningen (oss medlemmar) på ca 100.000kr!

Ert boende under arbetet

Allmänt gäller:

Du får information om vilket/vilka avlopp som är avstängda.

Viktigt att du följer informationen.

Är du osäker ring och fråga hellre än att det blir fel.

Tänk på att det finns risk för försening och extra kostnad.

I några lägenheter måste allt stängas av. Då gäller:

- Vatten hämtas på aviserad plats
- Spillvatten hälls ut på aviserad plats.
- Skogstoa
- Vattentoalett och dusch finns i aviserad lokal.

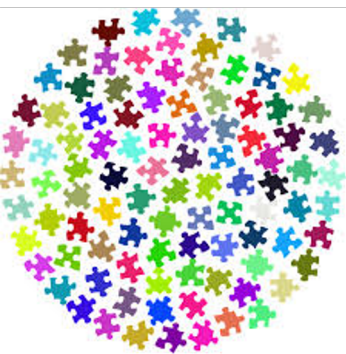
Pål Karlsson pal@varregnet.se

Arbetstider: Alla vardagar 7.30 – 15.00
torsdagar även 15.00 – 19.00

OBS akuta fel som handlar om vattenläckor

med risk för översvämning ring

Tel: 073-822 34 74



- Personal går endast in i kök, badrum och eventuell gästtoalett
- Du kan vistas i något av lägenhetens övriga rum (eller inte vara hemma)
- Vid arbete inne i lägenheten använder de som utför arbetet engångshandskar och munskydd
- Personal med eventuella virussyntom kommer inte att gå in i lägenheten
- Om du tillhör någon riskgrupp, är orolig eller själv har/får symtom på virussjukdom ber vi att du informerar och diskuterar eventuella åtgärder/anpassningar med Pål Karlsson.
- OM det är möjligt kommer du att kunna ha tillgång till vatten någonstans i din lägenhet

Repetition

Till alla



Skogstoa

För den som behöver



Två tunnor till varje lägenhet.

Bytes varje fredag – ställ innanför dörren

En dunk per lägenhet



Så här kan
det se ut



Vatten och spillvattenbrunn



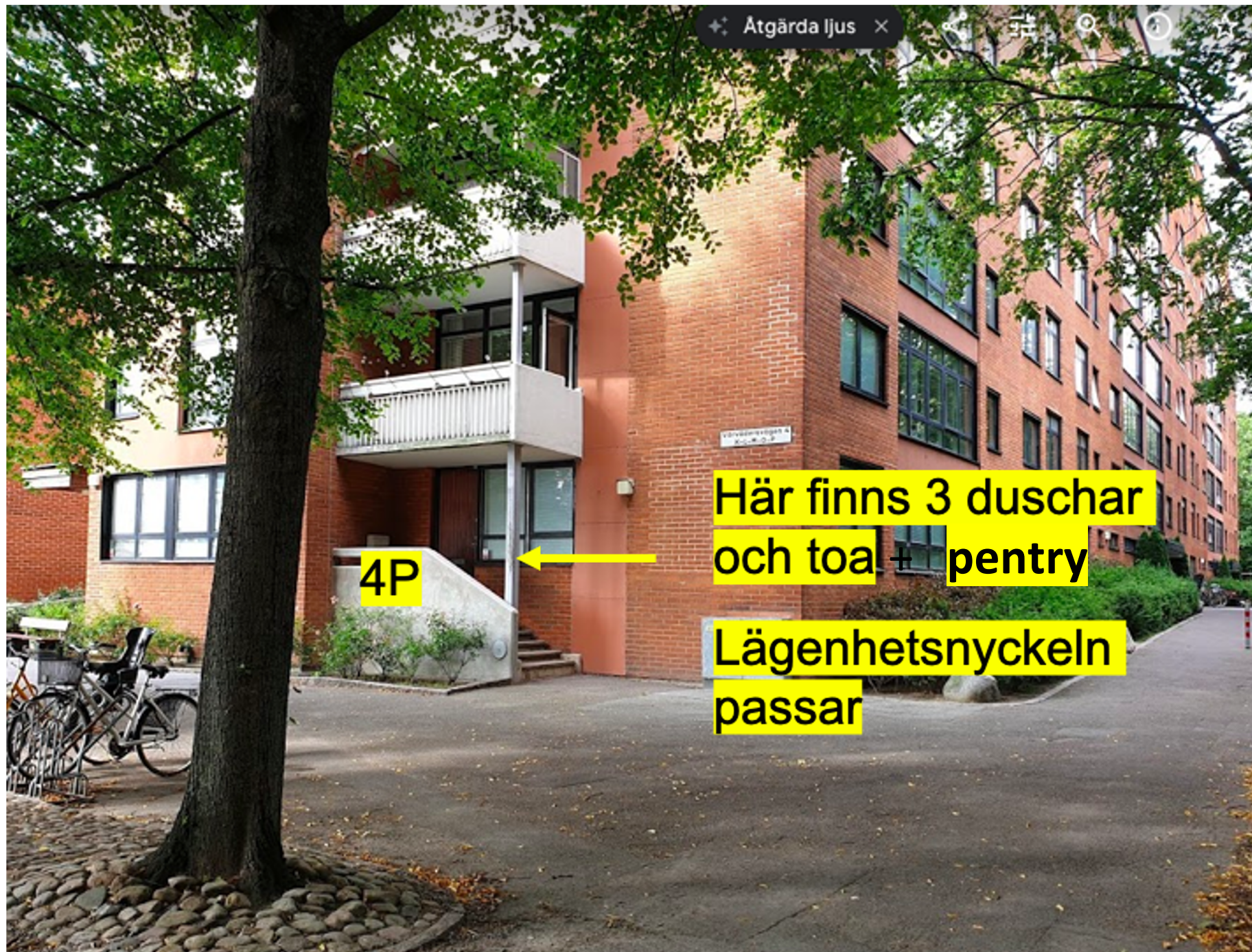
Dusch och WC finns i tvättstugan 18 K

Ingång till tvättstugan



Bordtennisrum



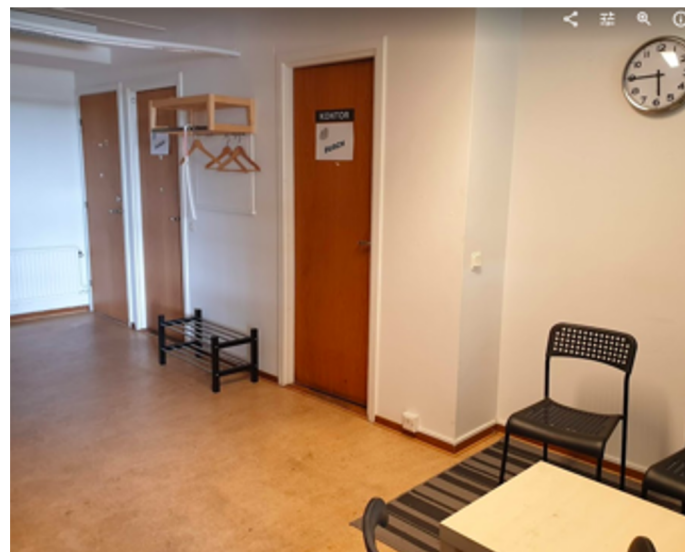


4P

Här finns 3 duschar
och toa + pentry

Lägenhetsnyckeln
passar

4 P



Ingenting, inga vätskor, inget vatten får rinna i de avstängda stammarna

Ett raserat foder innebär en kostnad på ca 100.000kr!

- Använd gärna engångsartiklar

- Våtservetter

- Handsprit

- Dricksvatten i kylan

OBS

husdjur ska befinna sig i rum där inte Jima behöver gå in !



Era frågor...

